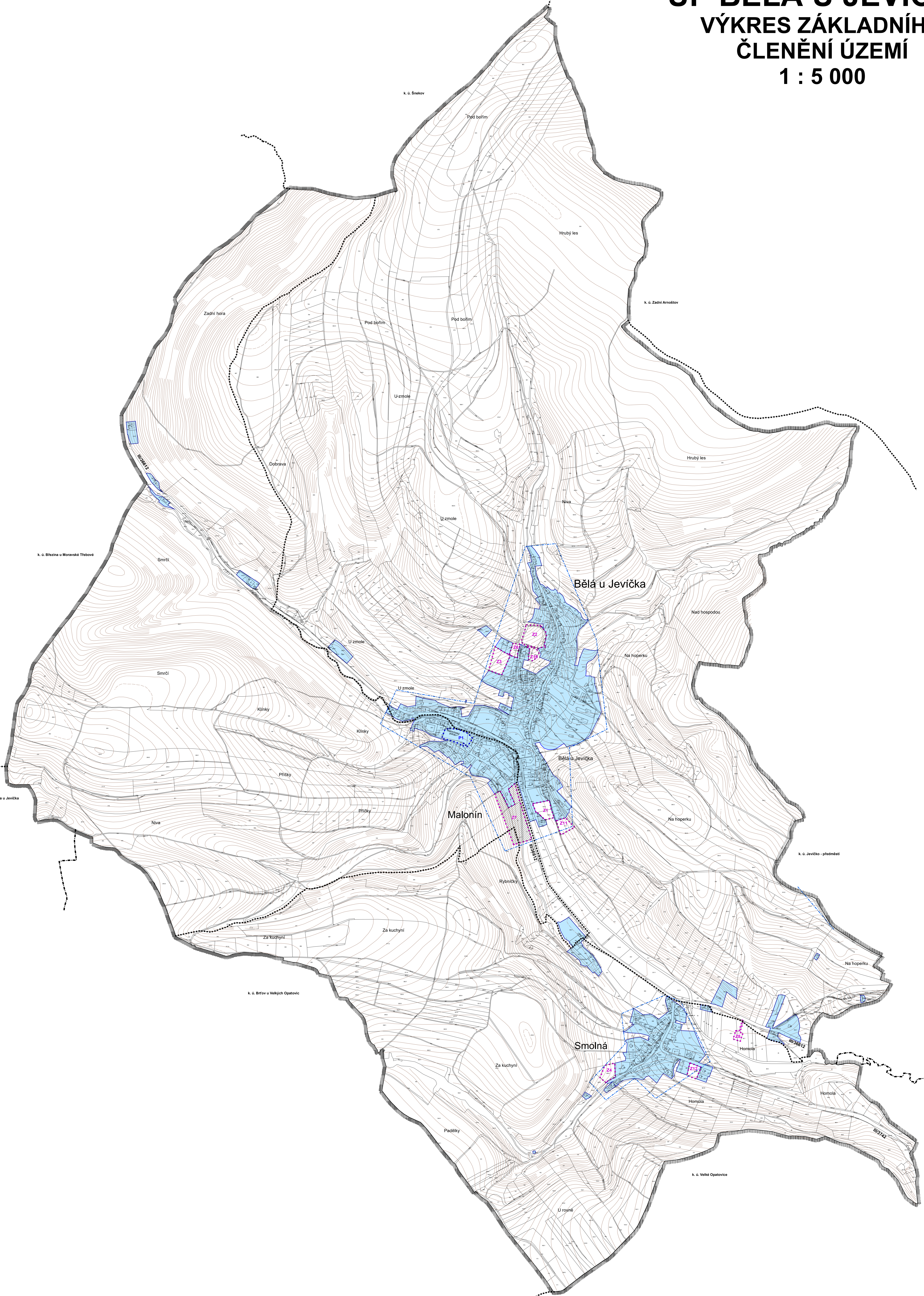


ÚP BĚLÁ U JEVIČKA

VÝKRES ZÁKLADNÍHO ČLENĚNÍ ÚZEMÍ

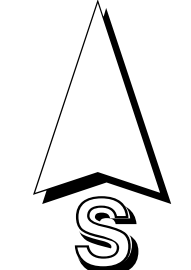
1 : 5 000



Legenda:

	Plochy stabilizované změně
	hranice krajů
	hranice federálního území
	hranice katastrálních území, navazujících k. ú.
	zastavěné území k. 31. 1. 2019
	hranice souvisejících zastavěných částí obce - bez omezení výstavby
	zastavěné plochy
	plochy vřetavby
	plochy, kde změny prověřit územní studii

Úplné znění po Změně č. 1 ÚP Bělá u Jevíčka	Městský úřad Moravská Třebová, Odbor výstavby a územního plánování	Otisk úředního razíka:
Pořizovatel:		
Oprávněná úřední osoba pořizovatele:	Podpis:	
Ing. Soňa Elmarková		
Správní orgán, který ÚZ po Změně č. 1 ÚP Bělá u Jevíčka vydal:	Zastupitelstvo obce Bělá u Jevíčka	
Datum nabytí účinnosti ÚZ po Změně č. 1 ÚP Bělá u Jevíčka:		



DIGITÁLNÍ ZPRACOVÁNÍ A TISK

Pořizovatel: Město Moravská Třebová Odbor výstavby a územního plánování	Urbanismus a doprava: Ing. arch. P. Čížek		
Objednatel: Obec Bělá u Jevíčka	Vodohospodář: A. Truhlíčková		
Zemědělský půdní fond: Ing. E. Šimůnková	Elektro: Ing. F. Ducháček		
ÚP BĚLÁ U JEVIČKA Úplné znění po Změně č. 1 ÚP VÝKRES ZÁKLADNÍHO ČLENĚNÍ ÚZEMÍ			
		Datum: VIII. 2019	B.1
		Měřítko: 1 : 5000	